

du 28 mars au 29 juin 2014

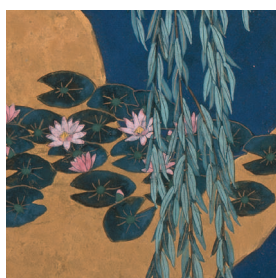
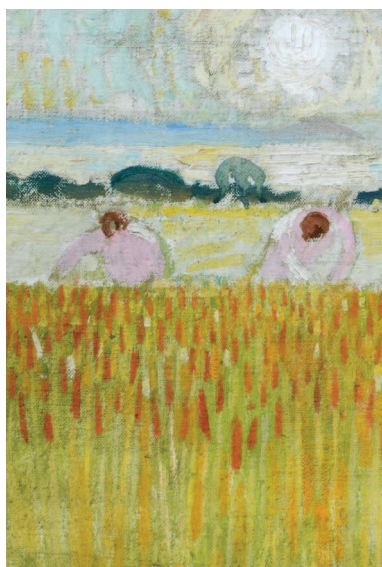
L'Impressionnisme et les Américains

du 11 juillet au 31 octobre 2014

Bruxelles, une capitale impressionniste

salle permanente
du 28 mars au 31 octobre 2014

Autour de Claude Monet



Giverny,
entre art et
jardins

du 28 mars au 29 juin 2014



Claude Monet, *Meules, effet de gelée blanche*, 1891
Scottish National Gallery © National Galleries of Scotland

Cette exposition est organisée par le musée des impressionnismes Giverny et la Terra Foundation for American Art, en collaboration avec la National Galleries of Scotland et le Museo Thyssen-Bornemisza. Avec le soutien généreux de la Terra Foundation for American Art.

TERRA
FOUNDATION FOR AMERICAN ART

du 11 juillet au 31 octobre 2014

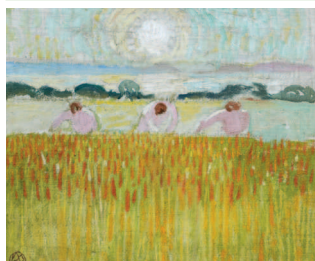


Emile Claus, *La Levée des nasses*, 1893
Collection Musée d'Ixelles, Bruxelles / Photo: Mixed Media

Cette exposition est organisée en collaboration avec le musée d'Ixelles, Bruxelles.

**MUSÉE
D'IXELLES**
MUSEUM
VAN ELSENE

du 28 mars au 31 octobre 2014



Maurice Denis, *Soleil blanc sur les blés*, vers 1914
© Giverny, musée des impressionnismes © ADAGP, Paris, 2013

 musée des
impressionnismes
giverny

vos contacts au service groupes

du lundi au vendredi

Laurette Roche

tél. +33 (0)2 32 51 93 99

l.roche@mdig.fr

Anthony Girard

tél. +33 (0)2 32 51 91 02

a.girard@mdig.fr

fax +33 (0)2 32 51 82 04

99, rue Claude Monet

27620 Giverny – France

www.mdig.fr

L'Impressionnisme et les Américains

À travers plus de 70 tableaux peints en Europe et aux États-Unis entre les années 1880 et 1900, l'exposition met en évidence la spécificité de l'impressionnisme américain. Plusieurs expatriés ont marqué l'impressionnisme de leur empreinte en travaillant aux côtés des artistes français.

À leur suite, nombreux sont les Américains qui ont transposé cette « Nouvelle Peinture » à leur territoire natal, proposant ainsi une vision renouvelée du paysage américain, brillante et lumineuse. De Cassatt à Sargent en passant par Whistler, les Américains se sont approprié les nouvelles tendances françaises tout en affirmant par leur touche et leurs motifs, une identité indépendante et étonnante.

Bruxelles, une capitale impressionniste

Plaque tournante des avant-gardes européennes, Bruxelles s'est distinguée avec éclat par son effervescence culturelle au tournant des XIX^e et XX^e siècles. Elle fut parmi les premières à accueillir les chefs-d'œuvre impressionnistes et néo-impressionnistes aux Salons des XX et de la Libre Esthétique.

D'Ensor à Van Rysselberghe, enclins à décrire le réel, sensibles au langage de la couleur et de la lumière, les peintres belges se sont imposés en affirmant leur originalité dans l'interprétation du paysage, de la description de la vie moderne et du portrait.

Autour de Claude Monet (salle permanente)

En marge de ses expositions, le musée des impressionnismes Giverny propose un accrochage articulé autour de l'influence de l'art de Claude Monet, sur ses contemporains et les générations qui lui ont succédé. Sans prétendre à l'exhaustivité, cette présentation rend hommage à l'une des personnalités les plus fortes de l'histoire de l'art français en soulignant son impact en France comme à l'étranger, de Sisley à la colonie des artistes américains de Giverny, de Joan Mitchell jusqu'au peintre japonais Hiramatsu Reiji.